

التقييم الكمي

للعام ( 2025 : 2026 )

المعهد العالي لتكنولوجيا المعلومات – مدينة بدر



## مخارج الطوارئ للبدروم



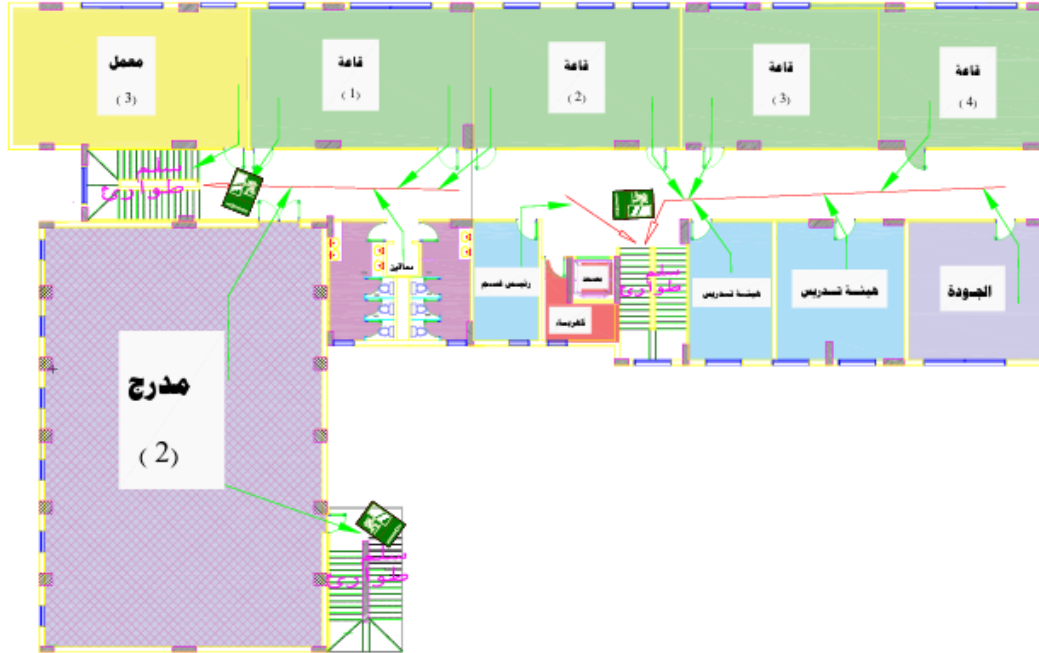


# مخارج الطوارئ للدور الأرضي





# مخارج الطوارئ للدور الأول



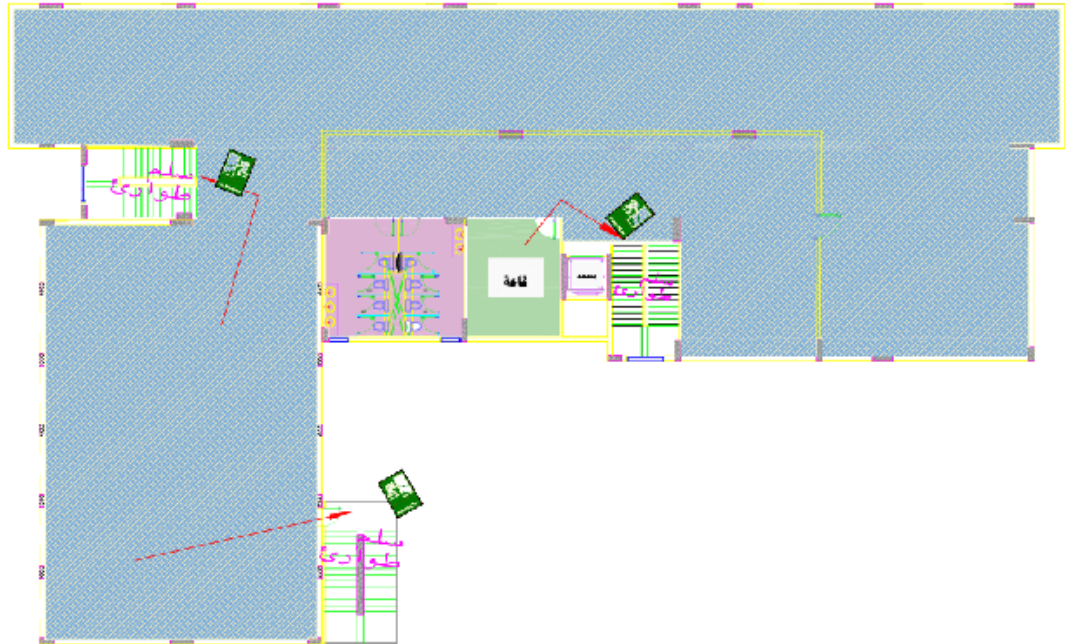


## مخارج الطوارئ للدور الثاني





## مخارج الطوارئ للدور الثالث



(1): قاعات المحاضرات ( 4 مدرجات و 8 قاعات)

(2): المعامل. (4 معمل)

(3): المكتبة.

(4): العيادة الطبية.

(5): دورات المياه. (14 دورة)

- المساحة الاجمالية للارض: 18462 م<sup>2</sup> والمساحة الأرضية المبنى عليها المعهد 1050 م<sup>2</sup>
- مساحة المبنى (بدروم و أرضي و 2 دور و غرفة سطح) = 4\*1050 = 4200 + 50 غرفة سطح = 4250 م<sup>2</sup>
- مساحة المناطق الخضراء والفراغات والطرق = إجمالي مساحة الارض – المساحة الأرضية للمعاهد الثلاثة = 18462 م<sup>2</sup> – 3150 م<sup>2</sup> = 15312 م<sup>2</sup> وبذلك فان نصيب المعهد من المساحات الخضراء والفراغات = 3 / 15312 = 5104 م<sup>2</sup>
- المساحة الاجمالية للمعهد: 4250 م<sup>2</sup> (مباني) + 5104 م<sup>2</sup> (مساحة خضراء وفراغات وطرق) = 9354 م<sup>2</sup>
- وحيث أن عدد الطلاب للعام 2025 / 2026 = 2735 طالب فان المساحة المخصصة لكل طالب: 9354 م<sup>2</sup> / 2735 طالب = 3.4 م<sup>2</sup> (مما يستوفى القياسات المرجعية 2 متر مربع لكل طالب)

المبنى	المساحة الارضية	اجمالي المساحة
البدروم	1050 م <sup>2</sup>	4250 م <sup>2</sup>
الأرضي	1050 م <sup>2</sup>	
الدور الأول	1050 م <sup>2</sup>	
الدور الثاني	1050 م <sup>2</sup>	
السطح	50 م <sup>2</sup>	
اجمالي مساحة المباني	4.250 م <sup>2</sup>	
المساحات الخضراء والطرق المخصصة للمعهد	5104 م <sup>2</sup>	5104 م <sup>2</sup>
الإجمالي		9354 م <sup>2</sup>
عدد الطلاب		2735 طالب
المساحة المخصصة لكل طالب		3.4 م <sup>2</sup> لكل طالب

المدرجات والقاعات والمعامل

م	رقم (المدرج - القاعة)	المساحة	الطاقة الاستيعابية من الطلاب	المساحة المخصصة للطلاب	القياسات المرجعية
1	مدرج (1)	2م <sup>2</sup> 400	325 طالب	2م <sup>2</sup> 1.23	المساحة الأرضية 1.2-1.5م <sup>2</sup> وبالتالي فإن جميع المدرجات وقاعات التدريس مستوفاه
2	مدرج (2)	2م <sup>2</sup> 400	325 طالب	2م <sup>2</sup> 1.23	
3	مدرج (3)	2م <sup>2</sup> 400	325 طالب	2م <sup>2</sup> 1.23	
4	مدرج (4)	2م <sup>2</sup> 400	325 طالب	2م <sup>2</sup> 1.23	
5	قاعة (1)	2م <sup>2</sup> 70	55 طالب	2م <sup>2</sup> 1.27	
6	قاعة (2)	2م <sup>2</sup> 70	55 طالب	2م <sup>2</sup> 1.27	
7	قاعة (3)	2م <sup>2</sup> 70	55 طالب	2م <sup>2</sup> 1.27	
8	قاعة (4)	2م <sup>2</sup> 70	55 طالب	2م <sup>2</sup> 1.27	
9	قاعة (5)	2م <sup>2</sup> 70	55 طالب	2م <sup>2</sup> 1.27	
10	قاعة (6)	2م <sup>2</sup> 70	55 طالب	2م <sup>2</sup> 1.27	
11	قاعة (7)	2م <sup>2</sup> 70	55 طالب	2م <sup>2</sup> 1.27	
12	قاعة (8)	2م <sup>2</sup> 70	55 طالب	2م <sup>2</sup> 1.27	
	إجمالي مساحات المدرجات والقاعات	2م <sup>2</sup> 2160	1740 طالب	2م <sup>2</sup> 1.24	
الطاقة الاستيعابية لقاعات التدريس بالمعهد = 2735/1740 = 118.5% للعام 2026/2025 وهي مستوفاه وتحقق القياسات المرجعية وهي 35% - 40%					

ثانيا: المعامل

المساحة المخصصة لكل طالب	عدد الطلاب	إجمالي المساحة	عدد اجهزة الحاسب الالى	المبنى
2 م <sup>2</sup> /طالب	35	70 م <sup>2</sup>	35	معمل كمبيوتر 1
2 م <sup>2</sup> /طالب	35	70 م <sup>2</sup>	35	معمل كمبيوتر 2
2 م <sup>2</sup> /طالب	35	70 م <sup>2</sup>	35	معمل كمبيوتر 3
	35	70 م <sup>2</sup>	35	معمل كمبيوتر 4 بالمعهد التكنولوجى للعلوم الصحية التطبيقية
حيث أن عدد الطلبة 2735 فإنه يتوافر جهاز لكل 18 طالب مما يستوفى القياسات المرجعية ( جهاز لكل 25 طالب)			140 جهاز بالاضافة الى 10 أجهزة بالمكتبة	اجمالي اجهزة الحاسب الالى

## نتائج تحليل المدرجات والقاعات والمعامل

أولاً: قاعات المدرجات و المحاضرات (4 مدرجات و 8 قاعات)

درجات الإستهفاء	م	المؤشرات	مجلات التقييم	
			مستوفي	غير مستوفي
	1	كفاية المساحة الأرضية لأعداد الطلاب <sup>1</sup> .	√	
	2	كفاية الطاقة الاستيعابية الإجمالية لقاعات التدريس بالمؤسسة <sup>2</sup>	√	
	3	توافر نوافذ كافية.	√	
	4	سهولة استخدام النوافذ.	√	
	5	يوجد عدد مخرجان (باب) علي الأقل <sup>3</sup>	√	
√	6	وجود علامات تحدد إتجاهات أبواب الطوارئ		
	7	ملائمة درجة الحرارة أثناء إلقاء المحاضرات <sup>4</sup> .	√	
	8	توافر التهوية الجيدة <sup>4</sup> .	√	
	9	وجود إضاءة مناسبة <sup>5</sup> .	√	
	10	توافر مقعد لكل طالب.	√	
	11	توافر منضدة وكرسي للمحاضر.	√	
	12	القاعة مزودة بسبورة.	√	
	13	القاعة مزودة بالوسائل السمعية والبصرية اللازمة للعملية التعليمية.	√	
√	14	القاعة متصلة بشبكة الإنترنت.		
√	15	وجود خرائط داخل القاعة توضح مداخل ومخارج الطوارئ.		
	16	وجود مصدر دائم للكهرباء (مولد كهربائي).	√	
	17	توافر الفراغات اللازمة؛ التي تتيح للمعاق الحركة والرؤية بوضوح.	√	
√	18	تخصص أماكن جلوس المعاق علي أطراف الممرات والصفوف وعلي الأماكن المستوية وقرب الخدمات وأبواب الطوارئ.		
	19	وجود تجهيزات ضد الحرائق بالقرب من القاعة <sup>6</sup>	√	
	20	يوجد عدد 2 فقط طفايه نظافة القاعة.	√	
	21	وجود مسئول إداري لمتابعة المحاضرات. يوجد للمبنى كله بفصل اداري / دورين	√	
	22	وجود عامل خدمات لكل مدرج.	√	

1. المساحة الأرضية: 1.2 - 1,5 م / طالب.
2. إجمالي مساحات قاعات المحاضرات: تستوعب من 35 - 40 % من مجموع طلاب الكلية.
3. مواصفات الأبواب: تتكون من قطعتين متحركتين - تقفان للخارج.
4. درجة الحرارة المناسبة: (20 - 24\* م).
5. توفير الإضاءة والتهوية الجيدة: (مساحة النوافذ 10 - 15% من المساحة الأرضية).
6. متطلبات الأمن والسلامة: خطة إخلاء/مسئول الإخلاء / مطافي / جرادل رمال/ مصدر للمياه / خراطيم للإطفاء بحالة جيدة / جهاز إنذار ضد الحريق).

(مدرج 1)

درجات الاستيفاء		المؤشرات	م	مجالات التقييم	
غير مستوفي	مستوفي				
	√	كفاية المساحة الأرضية لأعداد الطلاب <sup>1</sup> .	1	المساحة الأرضية والسعة	
	√	كفاية الطاقة الاستيعابية الإجمالية لقاعات التدريس بالمؤسسة <sup>2</sup>	2		
	√	توافر نوافذ كافية.	3	النوافذ والابواب	
	√	سهولة استخدام النوافذ.	4		
	√	يوجد عدد مخرجان (باب) علي الاقل <sup>3</sup>	5		
√		وجود علامات تحدد إتجاهات أبواب الطوارئ	6	التجهيزات	
	√	ملائمة درجة الحرارة أثناء إلقاء المحاضرات <sup>4</sup> .	7		
	√	توافر التهوية الجيدة <sup>4</sup> .	8		
	√	وجود إضاءة مناسبة <sup>5</sup> .	9		
	√	توافر مقعد لكل طالب.	10		
	√	توافر منضدة وكرسي للمحاضر.	11		
	√	القاعة مزودة بسبورة.	12		
	√	القاعة مزودة بالوسائل السمعية والبصرية اللازمة للعملية التعليمية.	13		
√		القاعة متصلة بشبكة الانترنت.	14		
√		وجود خرائط داخل القاعة توضح مداخل ومخارج الطوارئ.	15		
	√	وجود مصدر دائم للكهرباء (مولد كهربائي).	16		
	√	توافر الفراغات اللازمة؛ التي تتيح للمعاق الحركة والرؤية بوضوح.	17		تجهيزات ذوي الاحتياجات الخاصة
√		تخصص أماكن جلوس المعاق علي أطراف الممرات والصفوف وعللي الأماكن المستوية وقرب الخدمات وأبواب الطوارئ.	18		
	√	وجود تجهيزات ضد الحرائق بالقرب من القاعة <sup>6</sup>	19		الأمن والسلامة
	√	يوجد عدد 2 فقط طفايه نظافة القاعة.	20		
	√	وجود مسئول إداري لمتابعة المحاضرات. يوجد للمبنى كله بفصل اداري / دورين	21	العمالة	
	√	وجود عامل خدمات لكل مدرج.	22		

(مدرج 2)

درجات الاستيفاء		المؤشرات	م	مجالات التقييم
غير مستوفي	مستوفي			
	√	كفاية المساحة الأرضية لأعداد الطلاب <sup>1</sup> .	1	المساحة الأرضية والسعة
	√	كفاية الطاقة الاستيعابية الإجمالية لقاعات التدريس بالمؤسسة <sup>2</sup>	2	
	√	توافر نوافذ كافية.	3	النوافذ والابواب
	√	سهولة استخدام النوافذ.	4	
	√	يوجد عدد مخرجان (باب) علي الاقل <sup>3</sup>	5	
√		وجود علامات تحدد إتجاهات أبواب الطوارئ	6	التجهيزات
	√	ملائمة درجة الحرارة أثناء إلقاء المحاضرات <sup>4</sup> .	7	
√		توافر التهوية الجيدة <sup>4</sup> .	8	
	√	وجود إضاءة مناسبة <sup>5</sup> .	9	
	√	توافر مقعد لكل طالب.	10	
	√	توافر منضدة وكرسي للمحاضر.	11	
	√	القاعة مزودة بسبورة.	12	
	√	القاعة مزودة بالوسائل السمعية والبصرية اللازمة للعملية التعليمية.	13	
√		القاعة متصلة بشبكة الانترنت.	14	
√		وجود خرائط داخل القاعة توضح مداخل ومخارج الطوارئ.	15	
	√	وجود مصدر دائم للكهرباء (مولد كهربائي).	16	
	√	توافر الفراغات اللازمة؛ التي تتيح للمعاق الحركة والرؤية بوضوح.	17	تجهيزات ذوي الاحتياجات الخاصة
√		تخصص أماكن جلوس المعاق علي أطراف الممرات والصفوف وعللي الأماكن المستوية وقرب الخدمات وأبواب الطوارئ.	18	
	√	وجود تجهيزات ضد الحرائق بالقرب من القاعة <sup>6</sup>	19	الأمن والسلامة
	√	يوجد عدد 2 فقط طفايه نظافة القاعة.	20	
	√	وجود مسئول إداري لمتابعة المحاضرات. يوجد للمبنى كله بفصل اداري / دورين	21	العمالة
	√	وجود عامل خدمات لكل مدرج.	22	

(مدرج 3)

درجات الاستيفاء		المؤشرات	م	مجالات التقييم
غير مستوفي	مستوفي			
	√	كفاية المساحة الأرضية لأعداد الطلاب 1.	1	المساحة الأرضية والسعة
	√	كفاية الطاقة الاستيعابية الإجمالية لقاعات التدريس بالمؤسسة 2	2	
	√	توافر نوافذ كافية.	3	النوافذ والابواب
	√	سهولة استخدام النوافذ.	4	
	√	يوجد عدد مخرجان (باب) علي الأقل <sup>3</sup>	5	
	√	وجود علامات تحدد إتجاهات أبواب الطوارئ	6	
	√	ملائمة درجة الحرارة أثناء إلقاء المحاضرات <sup>4</sup> .	7	التجهيزات
√		توافر التهوية الجيدة <sup>4</sup> .	8	
	√	وجود إضاءة مناسبة <sup>5</sup> .	9	
	√	توافر مقعد لكل طالب.	10	
	√	توافر منضدة وكرسي للمحاضر.	11	
	√	القاعة مزودة بسبورة.	12	
	√	القاعة مزودة بالوسائل السمعية والبصرية اللازمة للعملية التعليمية.	13	
	√	القاعة متصلة بشبكة الانترنت.	14	
	√	وجود خرائط داخل القاعة توضح مداخل ومخارج الطوارئ.	15	
	√	وجود مصدر دائم للكهرباء (مولد كهربائي).	16	
	√	توافر الفراغات اللازمة؛ التي تتيح للمعاق الحركة والرؤية بوضوح.	17	تجهيزات ذوي الاحتياجات الخاصة
√		تخصص أماكن جلوس المعاق علي أطراف الممرات والصفوف وعلی الأماكن المستوية وقرب الخدمات وأبواب الطوارئ.	18	
	√	وجود تجهيزات ضد الحرائق بالقرب من القاعة <sup>6</sup> يوجد عدد 2 فقط طفايه	19	الأمن والسلامة
	√	نظافة القاعة.	20	
	√	وجود مسئول إداري لمتابعة المحاضرات. يوجد للمبنى كله بفصل اداري / دورين	21	العمالة
	√	وجود عامل خدمات لكل مدرج.	22	

## (مدرج 4)

درجات الاستيفاء		المؤشرات	م	مجالات التقييم
غير مستوفي	مستوفي			
	√	كفاية المساحة الأرضية لأعداد الطلاب <sup>1</sup> .	1	المساحة الأرضية والسعة
	√	كفاية الطاقة الاستيعابية الإجمالية لقاعات التدريس بالمؤسسة <sup>2</sup>	2	
	√	توافر نوافذ كافية.	3	النوافذ والابواب
	√	سهولة استخدام النوافذ.	4	
	√	يوجد عدد مخرجان (باب) علي الأقل <sup>3</sup>	5	
	√	وجود علامات تحدد إتجاهات أبواب الطوارئ	6	
	√	ملائمة درجة الحرارة أثناء إلقاء المحاضرات <sup>4</sup> .	7	
√		توافر التهوية الجيدة <sup>4</sup> .	8	التجهيزات
√		وجود إضاءة مناسبة <sup>5</sup> .	9	
	√	توافر مقعد لكل طالب.	10	
	√	توافر منضدة وكرسي للمحاضر.	11	
	√	القاعة مزودة بسبورة.	12	
	√	القاعة مزودة بالوسائل السمعية والبصرية اللازمة للعملية التعليمية.	13	
	√	القاعة متصلة بشبكة الانترنت.	14	
	√	وجود خرائط داخل القاعة توضح مداخل ومخارج الطوارئ.	15	
	√	وجود مصدر دائم للكهرباء (مولد كهربائي).	16	
	√	توافر الفراغات اللازمة؛ التي تتيح للمعاق الحركة والرؤية بوضوح.	17	
√		تخصص أماكن جلوس المعاق علي أطراف الممرات والصفوف وعلی الأماكن المستوية وقرب الخدمات وأبواب الطوارئ.	18	
	√	وجود تجهيزات ضد الحرائق بالقرب من القاعة <sup>6</sup>	19	الأمن والسلامة
	√	يوجد عدد 2 فقط طفايه نظافة القاعة.	20	
	√	وجود مسئول إداري لمتابعة المحاضرات. يوجد للمبنى كله بفصل اداري / دورين	21	العمالة
	√	وجود عامل خدمات لكل مدرج.	22	

## (قاعة 1)

درجات الاستيفاء		المؤشرات	م	مجالات التقييم
غير مستوفي	مستوفي			
	√	كفاية المساحة الأرضية لأعداد الطلاب <sup>1</sup> .	1	المساحة الأرضية والسعة
	√	كفاية الطاقة الاستيعابية الإجمالية لقاعات التدريس بالمؤسسة <sup>2</sup>	2	
	√	توافر نوافذ كافية.	3	النوافذ والابواب
	√	سهولة استخدام النوافذ.	4	
	√	يوجد عدد مخرجان (باب) علي الاقل <sup>3</sup>	5	
	√	وجود علامات تحدد إتجاهات أبواب الطوارئ	6	التجهيزات
	√	ملائمة درجة الحرارة أثناء إلقاء المحاضرات <sup>4</sup> .	7	
	√	توافر التهوية الجيدة <sup>4</sup> .	8	
	√	وجود إضاءة مناسبة <sup>5</sup> .	9	
	√	توافر مقعد لكل طالب.	10	
	√	توافر منضدة وكرسي للمحاضر.	11	
	√	القاعة مزودة بسبورة.	12	
	√	القاعة مزودة بالوسائل السمعية والبصرية اللازمة للعملية التعليمية.	13	
	√	القاعة متصلة بشبكة الانترنت.	14	
	√	وجود خرائط داخل القاعة توضح مداخل ومخارج الطوارئ.	15	
	√	وجود مصدر دائم للكهرباء (مولد كهربائي).	16	
	√	توافر الفراغات اللازمة؛ التي تتيح للمعاق الحركة والرؤية بوضوح.	17	تجهيزات ذوي الاحتياجات الخاصة
√		تخصص أماكن جلوس المعاق علي أطراف الممرات والصفوف وعلي الأماكن المستوية وقرب الخدمات وأبواب الطوارئ.	18	
	√	وجود تجهيزات ضد الحرائق بالقرب من القاعة <sup>6</sup> يوجد عدد 2 فقط طفايه	19	الأمن والسلامة
	√	نظافة القاعة.	20	
	√	وجود مسئول إداري لمتابعة المحاضرات. يوجد للمبنى كله بفصل اداري / دورين	21	العمالة
	√	وجود عامل خدمات لكل قاعة.	22	

## (قاعة 2)

درجات الاستيفاء		المؤشرات	م	مجالات التقييم
غير مستوفي	مستوفي			
	√	كفاية المساحة الأرضية لأعداد الطلاب <sup>1</sup> .	1	المساحة الأرضية والسعة
	√	كفاية الطاقة الاستيعابية الإجمالية لقاعات التدريس بالمؤسسة <sup>2</sup>	2	
	√	توافر نوافذ كافية.	3	النوافذ والابواب
	√	سهولة استخدام النوافذ.	4	
	√	يوجد عدد مخرجان (باب) علي الاقل <sup>3</sup>	5	
	√	وجود علامات تحدد إتجاهات أبواب الطوارئ	6	
√		ملائمة درجة الحرارة أثناء إلقاء المحاضرات <sup>4</sup> .	7	التجهيزات
√		توافر التهوية الجيدة <sup>4</sup> .	8	
	√	وجود إضاءة مناسبة <sup>5</sup> .	9	
	√	توافر مقعد لكل طالب.	10	
	√	توافر منضدة وكرسي للمحاضر.	11	
	√	القاعة مزودة بسبورة.	12	
	√	القاعة مزودة بالوسائل السمعية والبصرية اللازمة للعملية التعليمية.	13	
	√	القاعة متصلة بشبكة الانترنت.	14	
	√	وجود خرائط داخل القاعة توضح مداخل ومخارج الطوارئ.	15	
	√	وجود مصدر دائم للكهرباء (مولد كهربائي).	16	
	√	توافر الفراغات اللازمة؛ التي تتيح للمعاق الحركة والرؤية بوضوح.	17	تجهيزات ذوي الاحتياجات الخاصة
√		تخصص أماكن جلوس المعاق علي أطراف الممرات والصفوف وعلي الأماكن المستوية وقرب الخدمات وأبواب الطوارئ.	18	
	√	وجود تجهيزات ضد الحرائق بالقرب من القاعة <sup>6</sup> يوجد عدد 2 فقط طفايه	19	الأمن والسلامة
	√	نظافة القاعة.	20	
	√	وجود مسئول إداري لمتابعة المحاضرات. يوجد للمبنى كله بفصل اداري / دورين	21	العمالة
	√	وجود عامل خدمات لكل قاعة.	22	

### (قاعة 3)

درجات الاستيفاء		المؤشرات	م	مجالات التقييم
غير مستوفي	مستوفي			
	√	كفاية المساحة الأرضية لأعداد الطلاب <sup>1</sup> .	1	المساحة الأرضية والسعة
	√	كفاية الطاقة الاستيعابية الإجمالية لقاعات التدريس بالمؤسسة <sup>2</sup>	2	
	√	توافر نوافذ كافية.	3	النوافذ والابواب
	√	سهولة استخدام النوافذ.	4	
	√	يوجد عدد مخرجان (باب) علي الاقل <sup>3</sup>	5	
	√	وجود علامات تحدد إتجاهات أبواب الطوارئ	6	
√		ملائمة درجة الحرارة أثناء إلقاء المحاضرات <sup>4</sup> .	7	التجهيزات
√		توافر التهوية الجيدة <sup>4</sup> .	8	
	√	وجود إضاءة مناسبة <sup>5</sup> .	9	
	√	توافر مقعد لكل طالب.	10	
	√	توافر منضدة وكرسي للمحاضر.	11	
	√	القاعة مزودة بسبورة.	12	
	√	القاعة مزودة بالوسائل السمعية والبصرية اللازمة للعملية التعليمية.	13	
	√	القاعة متصلة بشبكة الانترنت.	14	
	√	وجود خرائط داخل القاعة توضح مداخل ومخارج الطوارئ.	15	
	√	وجود مصدر دائم للكهرباء (مولد كهربائي).	16	
	√	توافر الفراغات اللازمة؛ التي تتيح للمعاق الحركة والرؤية بوضوح.	17	تجهيزات ذوي الاحتياجات الخاصة
√		تخصص أماكن جلوس المعاق علي أطراف الممرات والصفوف وعللي الأماكن المستوية وقرب الخدمات وأبواب الطوارئ.	18	
	√	وجود تجهيزات ضد الحرائق بالقرب من القاعة <sup>6</sup> يوجد عدد 2 فقط طفايه	19	الأمن والسلامة
	√	نظافة القاعة.	20	
	√	وجود مسئول إداري لمتابعة المحاضرات. يوجد للمبنى كله بفصل اداري / دورين	21	العمالة
	√	وجود عامل خدمات لكل قاعة.	22	

(قاعة 4)

درجات الاستيفاء		المؤشرات	م	مجالات التقييم	
غير مستوفي	مستوفي				
	√	كفاية المساحة الأرضية لأعداد الطلاب <sup>1</sup> .	1	المساحة الأرضية والسعة	
	√	كفاية الطاقة الاستيعابية الإجمالية لقاعات التدريس بالمؤسسة <sup>2</sup>	2		
	√	توافر نوافذ كافية.	3	النوافذ والابواب	
	√	سهولة استخدام النوافذ.	4		
	√	يوجد عدد مخرجان (باب) علي الأقل <sup>3</sup>	5		
	√	وجود علامات تحدد إتجاهات أبواب الطوارئ	6	التجهيزات	
√		ملائمة درجة الحرارة أثناء إلقاء المحاضرات <sup>4</sup> .	7		
√		توافر التهوية الجيدة <sup>4</sup> .	8		
	√	وجود إضاءة مناسبة <sup>5</sup> .	9		
	√	توافر مقعد لكل طالب.	10		
	√	توافر منضدة وكرسي للمحاضر.	11		
	√	القاعة مزودة بسبورة.	12		
	√	القاعة مزودة بالوسائل السمعية والبصرية اللازمة للعملية التعليمية.	13		
	√	القاعة متصلة بشبكة الانترنت.	14		
	√	وجود خرائط داخل القاعة توضح مداخل ومخارج الطوارئ.	15		
	√	وجود مصدر دائم للكهرباء (مولد كهربائي).	16		
	√	توافر الفراغات اللازمة؛ التي تتيح للمعاق الحركة والرؤية بوضوح.	17		تجهيزات ذوي الاحتياجات الخاصة
√		تخصص أماكن جلوس المعاق علي أطراف الممرات والصفوف وعلی الأماكن المستوية وقرب الخدمات وأبواب الطوارئ.	18		
	√	وجود تجهيزات ضد الحرائق بالقرب من القاعة <sup>6</sup>	19		الأمن والسلامة
	√	يوجد عدد 2 فقط طفايه نظافة القاعة.	20		
	√	وجود مسئول إداري لمتابعة المحاضرات. يوجد للمبني كله بفصل اداري / دورين	21		العمالة
	√	وجود عامل خدمات لكل قاعة.	22		

(قاعة 5)

م	مؤشرات	درجات الاستيفاء		مجالات التقييم	
		مستوفي	غير مستوفي		
1	كفاية المساحة الأرضية لأعداد الطلاب <sup>1</sup> .	√		المساحة الأرضية والسعة	
2	كفاية الطاقة الاستيعابية الإجمالية لقاعات التدريس بالمؤسسة <sup>2</sup>	√			
3	توافر نوافذ كافية.	√		النوافذ والابواب	
4	سهولة استخدام النوافذ.	√			
5	يوجد عدد مخرجان (باب) علي الأقل <sup>3</sup>	√			
6	وجود علامات تحدد إتجاهات أبواب الطوارئ	√		التجهيزات	
7	ملائمة درجة الحرارة أثناء إلقاء المحاضرات <sup>4</sup> .	√			
8	توافر التهوية الجيدة <sup>4</sup> .	√			
9	وجود إضاءة مناسبة <sup>5</sup> .	√			
10	توافر مقعد لكل طالب.	√			
11	توافر منضدة وكرسي للمحاضر.	√			
12	القاعة مزودة بسبورة.	√			
13	القاعة مزودة بالوسائل السمعية والبصرية اللازمة للعملية التعليمية.	√			
14	القاعة متصلة بشبكة الانترنت.	√			
15	وجود خرائط داخل القاعة توضح مداخل ومخارج الطوارئ.	√			
16	وجود مصدر دائم للكهرباء (مولد كهربائي).	√			
17	توافر الفراغات اللازمة؛ التي تتيح للمعاق الحركة والرؤية بوضوح.	√			تجهيزات ذوي الاحتياجات الخاصة
18	تخصص أماكن جلوس المعاق علي أطراف الممرات والصفوف وعلی الأماكن المستوية وقرب الخدمات وأبواب الطوارئ.	√			
19	وجود تجهيزات ضد الحرائق بالقرب من القاعة <sup>6</sup> يوجد عدد 2 فقط طفايه	√			الأمن والسلامة
20	نظافة القاعة.	√			
21	وجود مسئول إداري لمتابعة المحاضرات. يوجد للمبنى كله بفصل اداري / دورين	√			العمالة
22	وجود عامل خدمات لكل قاعة.	√			

(قاعة 6)

درجات الاستيفاء		المؤشرات	م	مجالات التقييم
غير مستوفي	مستوفي			
	√	كفاية المساحة الأرضية لأعداد الطلاب <sup>1</sup> .	1	المساحة الأرضية والسعة
	√	كفاية الطاقة الاستيعابية الإجمالية لقاعات التدريس بالمؤسسة <sup>2</sup>	2	
	√	توافر نوافذ كافية.	3	النوافذ والابواب
	√	سهولة استخدام النوافذ.	4	
	√	يوجد عدد مخرجان (باب) علي الاقل <sup>3</sup>	5	
	√	وجود علامات تحدد إتجاهات أبواب الطوارئ	6	
√		ملائمة درجة الحرارة أثناء إلقاء المحاضرات <sup>4</sup> .	7	التجهيزات
√		توافر التهوية الجيدة <sup>4</sup> .	8	
	√	وجود إضاءة مناسبة <sup>5</sup> .	9	
	√	توافر مقعد لكل طالب.	10	
	√	توافر منضدة وكرسي للمحاضر.	11	
	√	القاعة مزودة بسبورة.	12	
	√	القاعة مزودة بالوسائل السمعية والبصرية اللازمة للعملية التعليمية.	13	
	√	القاعة متصلة بشبكة الانترنت.	14	
	√	وجود خرائط داخل القاعة توضح مداخل ومخارج الطوارئ.	15	
	√	وجود مصدر دائم للكهرباء (مولد كهربائي).	16	
	√	توافر الفراغات اللازمة؛ التي تتيح للمعاق الحركة والرؤية بوضوح.	17	تجهيزات ذوي الاحتياجات الخاصة
√		تخصص أماكن جلوس المعاق علي أطراف الممرات والصفوف وعلي الأماكن المستوية وقرب الخدمات وأبواب الطوارئ.	18	
	√	وجود تجهيزات ضد الحرائق بالقرب من القاعة <sup>6</sup> يوجد عدد 2 فقط طفايه	19	الأمن والسلامة
	√	نظافة القاعة.	20	
	√	وجود مسئول إداري لمتابعة المحاضرات. يوجد للمبنى كله بفصل اداري / دورين	21	العمالة
	√	وجود عامل خدمات لكل قاعة.	22	

(قاعة 7)

درجات الاستيفاء		المؤشرات	م	مجالات التقييم
غير مستوفي	مستوفي			
	√	كفاية المساحة الأرضية لأعداد الطلاب <sup>1</sup> .	1	المساحة الأرضية والسعة
	√	كفاية الطاقة الاستيعابية الإجمالية لقاعات التدريس بالمؤسسة <sup>2</sup>	2	
	√	توافر نوافذ كافية.	3	النوافذ والابواب
	√	سهولة استخدام النوافذ.	4	
	√	يوجد عدد مخرجان (باب) علي الاقل <sup>3</sup>	5	
	√	وجود علامات تحدد إتجاهات أبواب الطوارئ	6	
√		ملائمة درجة الحرارة أثناء إلقاء المحاضرات <sup>4</sup> .	7	التجهيزات
√		توافر التهوية الجيدة <sup>4</sup> .	8	
	√	وجود إضاءة مناسبة <sup>5</sup> .	9	
	√	توافر مقعد لكل طالب.	10	
	√	توافر منضدة وكرسي للمحاضر.	11	
	√	القاعة مزودة بسبورة.	12	
	√	القاعة مزودة بالوسائل السمعية والبصرية اللازمة للعملية التعليمية.	13	
	√	القاعة متصلة بشبكة الانترنت.	14	
	√	وجود خرائط داخل القاعة توضح مداخل ومخارج الطوارئ.	15	
	√	وجود مصدر دائم للكهرباء (مولد كهربائي).	16	
	√	توافر الفراغات اللازمة؛ التي تتيح للمعاق الحركة والرؤية بوضوح.	17	تجهيزات ذوي الاحتياجات الخاصة
√		تخصص أماكن جلوس المعاق علي أطراف الممرات والصفوف وعلي الأماكن المستوية وقرب الخدمات وأبواب الطوارئ.	18	
	√	وجود تجهيزات ضد الحرائق بالقرب من القاعة <sup>6</sup> يوجد عدد 2 فقط طفايه	19	الأمن والسلامة
	√	نظافة القاعة.	20	
	√	وجود مسئول إداري لمتابعة المحاضرات. يوجد للمبنى كله بفصل اداري / دورين	21	العمالة
	√	وجود عامل خدمات لكل قاعة.	22	

(قاعة 8)

درجات الاستيفاء		المؤشرات	م	مجالات التقييم
غير مستوفي	مستوفي			
	√	كفاية المساحة الأرضية لأعداد الطلاب <sup>1</sup> .	1	المساحة الأرضية والسعة
	√	كفاية الطاقة الاستيعابية الإجمالية لقاعات التدريس بالمؤسسة <sup>2</sup>	2	
	√	توافر نوافذ كافية.	3	النوافذ والابواب
	√	سهولة استخدام النوافذ.	4	
	√	يوجد عدد مخرجان (باب) علي الاقل <sup>3</sup>	5	
		وجود علامات تحدد إتجاهات أبواب الطوارئ	6	التجهيزات
√		ملائمة درجة الحرارة أثناء إلقاء المحاضرات <sup>4</sup> .	7	
√		توافر التهوية الجيدة <sup>4</sup> .	8	
	√	وجود إضاءة مناسبة <sup>5</sup> .	9	
	√	توافر مقعد لكل طالب.	10	
	√	توافر منضدة وكرسي للمحاضر.	11	
	√	القاعة مزودة بسبورة.	12	
	√	القاعة مزودة بالوسائل السمعية والبصرية اللازمة للعملية التعليمية.	13	
	√	القاعة متصلة بشبكة الانترنت.	14	
	√	وجود خرائط داخل القاعة توضح مداخل ومخارج الطوارئ.	15	
	√	وجود مصدر دائم للكهرباء (مولد كهربائي).	16	
	√	توافر الفراغات اللازمة؛ التي تتيح للمعاق الحركة والرؤية بوضوح.	17	تجهيزات ذوي الاحتياجات الخاصة
√		تخصص أماكن جلوس المعاق علي أطراف الممرات والصفوف وعلي الأماكن المستوية وقرب الخدمات وأبواب الطوارئ.	18	
	√	وجود تجهيزات ضد الحرائق بالقرب من القاعة <sup>6</sup> يوجد عدد 2 فقط طفايه	19	الأمن والسلامة
	√	نظافة القاعة.	20	
	√	وجود مسئول إداري لمتابعة المحاضرات. يوجد للمبنى كله بفصل اداري / دورين	21	العمالة
	√	وجود عامل خدمات لكل قاعة.	22	

ثانيا: المعامل الدراسية ( 4 معمل )

درجات الاستيفاء		المؤشرات	م	مجالات التقييم
غير مستوفي	مستوفي			
	√	الطاقة الاستيعابية للمعامل الدراسية للطلاب <sup>1</sup> .	1	المساحة والطاقة الاستيعابية
	√	المساحة المخصصة لكل طالب <sup>2</sup> . طالب/ 2	2	
	√	توافر الأجهزة والمواد المعملية الخاصة اللازمة لإثبات كل التجارب المشار إليها في المناهج والمقررات الدراسية.	3	أجهزة ومعدات ومواد
	√	تناسب عدد أجهزة الحاسب الآلي مع أعداد الطلاب <sup>3</sup> 100 جهاز لعدد طلاب 1515 بما يعادل 15 جهاز/ طالب وهي نسبة تحقق القياسات المرجعية (جهاز/طالب 25)	4	
	لا ينطبق	كفاءة عمل شبكة الصرف الصحي.	5	التجهيزات الإنشائية
	√	كفاءة الإضاءة والتهوية.	6	
	لا ينطبق	توافر الأحواض بالعدد الكافي.	7	
	√	التأنيث <sup>4</sup>	8	تجهيزات معامل تكنولوجيا التعليم والوسائط المتعددة
	√	كفاية وحدائة الأجهزة <sup>5</sup>	9	
	√	المعمل مزود بخدمة الاتصال بشبكة المعلومات الدولية.	10	العمالة
	√	ملاءمة عدد العاملين بالمختبرات والمعامل <sup>6</sup> .	11	
	√	وجود متطلبات الأمن والسلامة <sup>7</sup>	12	الأمن والسلامة
	√	نظافة المعامل	13	
√		وجود مخرجين لكل معمل/مختبر <sup>8</sup> يوجد بمعمل 1، 2، 3، 4 مخرج واحد للداخل	14	

## المعامل الدراسية

### (معمل 1)

درجات الاستيفاء		المؤشرات	م	مجالات التقييم
غير مستوفي	مستوفي			
	√	الطاقة الاستيعابية للمعامل الدراسية للطلاب <sup>1</sup> .	1	المساحة والطاقة الاستيعابية
	√	المساحة المخصصة لكل طالب <sup>2</sup> . طالب/ 2	2	
	√	توافر الأجهزة والمواد المعملية الخاصة اللازمة لإثبات كل التجارب المشار إليها في المناهج والمقررات الدراسية.	3	أجهزة ومعدات و مواد
	√	تناسب عدد أجهزة الحاسب الآلي مع أعداد الطلاب <sup>3</sup> يوجد 34 جهاز بما يحقق جهاز لكل طالب	4	
	لا ينطبق	كفاءة عمل شبكة الصرف الصحي.	5	التجهيزات الإنشائية
	√	كفاءة الإضاءة والتهوية.	6	
	لا ينطبق	توافر الأحواض بالعدد الكافي.	7	
	√	التأثيث <sup>4</sup>	8	
	√	كفاية وحداثة الأجهزة <sup>5</sup>	9	تجهيزات معامل تكنولوجيا التعليم والوسائط المتعددة
	√	المعمل مزود بخدمة الاتصال بشبكة المعلومات الدولية.	10	
	√	ملاءمة عدد العاملين بالمختبرات والمعامل <sup>6</sup> .	11	العمالة
	√	وجود متطلبات الأمن والسلامة <sup>7</sup>	12	
	√	نظافة المعامل	13	الأمن والسلامة
	√	وجود مخرجين لكل معمل/مختبر <sup>8</sup> يوجد بمعمل 1 مخرج واحد للخارج.	14	

## المعامل الدراسية

(معمل 2)

درجات الاستيفاء		المؤشرات	م	مجالات التقييم
غير مستوفي	مستوفي			
	√	الطاقة الاستيعابية للمعامل الدراسية للطلاب <sup>1</sup> .	1	المساحة والطاقة الاستيعابية
	√	المساحة المخصصة لكل طالب <sup>2</sup> . طالب/ 2	2	
	√	توافر الأجهزة والمواد المعملية الخاصة اللازمة لإثبات كل التجارب المشار إليها في المناهج والمقررات الدراسية.	3	أجهزة ومعدات و مواد
	√	تناسب عدد أجهزة الحاسب الآلي مع أعداد الطلاب <sup>3</sup> يوجد 34 جهاز بما يحقق جهاز لكل طالب	4	
	لا ينطبق	كفاءة عمل شبكة الصرف الصحي.	5	التجهيزات الإنشائية
	√	كفاءة الإضاءة والتهوية.	6	
	لا ينطبق	توافر الأحواض بالعدد الكافي.	7	
	√	التأنيث <sup>4</sup>	8	
	√	كفاية وحداثة الأجهزة <sup>5</sup>	9	تجهيزات معامل تكنولوجيا التعليم والوسائط المتعددة
	√	المعمل مزود بخدمة الاتصال بشبكة المعلومات الدولية.	10	
	√	ملاءمة عدد العاملين بالمختبرات والمعامل <sup>6</sup> .	11	العمالة
	√	وجود متطلبات الأمن والسلامة <sup>7</sup>	12	
	√	نظافة المعامل	13	الأمن والسلامة
	√	وجود مخرجين لكل معمل/مختبر <sup>8</sup> يوجد بمعمل 2 مخرج واحد للخارج.	14	

(معمل 3)

درجات الاستيفاء		المؤشرات	م	مجالات التقييم
مستوفي	غير مستوفي			
	√	الطاقة الاستيعابية للمعامل الدراسية للطلاب <sup>1</sup> .	1	المساحة والطاقة الاستيعابية
	√	المساحة المخصصة لكل طالب <sup>2</sup> . طالب/ 2	2	
	√	توافر الأجهزة والمواد المعملية الخاصة اللازمة لإثبات كل التجارب المشار إليها في المناهج والمقررات الدراسية.	3	أجهزة ومعدات ومواد
	√	تناسب عدد أجهزة الحاسب الآلي مع أعداد الطلاب <sup>3</sup> يوجد 34 جهاز بما يحقق جهاز لكل طالب	4	
	لا ينطبق	كفاءة عمل شبكة الصرف الصحي.	5	التجهيزات الإنشائية
	√	كفاءة الإضاءة والتهوية.	6	
	لا ينطبق	توافر الأحواض بالعدد الكافي.	7	
	√	التأنيث <sup>4</sup>	8	
	√	كفاية وحدثة الأجهزة <sup>5</sup>	9	تجهيزات معامل تكنولوجيا التعليم والوسائط المتعددة
	√	المعمل مزود بخدمة الاتصال بشبكة المعلومات الدولية.	10	
	√	ملاءمة عدد العاملين بالمختبرات والمعامل <sup>6</sup> .	11	العمالة
	√	وجود متطلبات الأمن والسلامة <sup>7</sup>	12	
	√	نظافة المعامل	13	الأمن والسلامة
	√	وجود مخرجين لكل معمل/مختبر <sup>8</sup> . يوجد بمعمل 3 مخرج واحد للخارج.	14	

(معمل 4)

درجات الاستيفاء		المؤشرات	م	مجالات التقييم
غير مستوفي	مستوفي			
	√	الطاقة الاستيعابية للمعامل الدراسية للطلاب <sup>1</sup> .	1	المساحة والطاقة الاستيعابية
	√	المساحة المخصصة لكل طالب <sup>2</sup> . طالب/ 2	2	
	√	توافر الأجهزة والمواد المعملية الخاصة اللازمة لإثبات كل التجارب المشار إليها في المناهج والمقررات الدراسية.	3	أجهزة ومعدات و مواد
	√	تناسب عدد أجهزة الحاسب الآلي مع أعداد الطلاب <sup>3</sup> يوجد 34 جهاز بما يحقق جهاز لكل طالب	4	
	لا ينطبق	كفاءة عمل شبكة الصرف الصحي.	5	التجهيزات الإنشائية
	√	كفاءة الإضاءة والتهوية.	6	
	لا ينطبق	توافر الأحواض بالعدد الكافي.	7	
	√	التأنيث <sup>4</sup>	8	
	√	كفاية وحداثة الأجهزة <sup>5</sup>	9	تجهيزات معامل تكنولوجيا التعليم والوسائط المتعددة
	√	المعمل مزود بخدمة الاتصال بشبكة المعلومات الدولية.	10	
	√	ملاءمة عدد العاملين بالمختبرات والمعامل <sup>6</sup> .	11	العمالة
	√	وجود متطلبات الأمن والسلامة <sup>7</sup>	12	
	√	نظافة المعامل	13	الأمن والسلامة
	√	وجود مخرجين لكل معمل/مختبر <sup>8</sup> . يوجد بمعمل 4 مخرجين للخارج	14	

### ثالثاً: المكتبة

درجات الاستيفاء		المؤشرات	م	مجالات التقييم
غير مستوفٍ	مستوفى			
	√	سعة المكتبة لعدد الطلاب <sup>1</sup> . 123.5م <sup>2</sup> مستفيد $1515 \times 8\% = 121$ طالب المساحة المخصصة لكل مستفيد $= 121 / 123.54 = 1.02$	1	المساحة والطاقة الاستيعابية
	√	المساحة المخصصة للمستفيد <sup>2</sup>	2	
√		توافر مناظير ومقاعد بعدد المستفيدين.	3	التجهيزات
	√	وجود أرفف وخزانات للكتب والدوريات والرسائل.	4	
	√	عدد أجهزة الحاسب الشخصي <sup>3</sup> . عدد 10 أجهزة	5	
	√	عدد شاشات الفهرسة <sup>4</sup> .	6	
√		عدد آلات التصوير المستخدمة بالفعل <sup>5</sup> .	7	
	√	متطلبات مقاومة/ الوقاية من الحريق <sup>6</sup> .	8	الأمن والسلامة
	√	ملاءمة الأبواب والمخارج <sup>7</sup> .	9	
√		علامات إرشادية تحدد الاتجاه لمخرج الطوارئ .	10	
	لا ينطبق	توافر شبكة إنارة للطوارئ بالممرات والمخارج .	11	
	√	الستائر معاملة بمواد ضد الاشتعال.	12	
√		عدد النسخ المتوفرة من كل كتاب/ مرجع <sup>8</sup> .	13	الأوعية المكتبية (الكتب والمراجع والدوريات)
	√	عدد المراجع لكل تخصص <sup>9</sup> .	14	
	√	عدد الدوريات العلمية المتخصصة <sup>9</sup> .	15	
	√	خدمة البحث الورقي والإلكتروني.	16	خدمات إضافية
	√	ترتيب المراجع والدوريات، وفقاً للفهرسة الفعالة.	17	
	√	الاتصال بشبكة الإنترنت.	18	
	√	الفهرسة الإلكترونية.	19	
	√	مدير مكتبة. عدد 1	20	العمالة
	√	مساعدون فنيون <sup>10</sup> .	21	
	√	إداريون <sup>10</sup> .	22	
	√	عمال خدمات فنية <sup>10</sup> .	23	
	√	عمال نظافة <sup>11</sup>	24	
	√	وفاء المكتبة بوعودها في الوقت المحدد .	25	الثقة والاعتمادية *
	√	الإعلام بوقت تأدية الخدمة .	26	
	√	تأدية الخدمة بطريقة صحيحة من أول مرة .	27	

	√	تقديم خدمات فورية للمستفيدين من خدمات المكتبة.	28	الاستجابة*
	√	الرغبة الدائمة لموظفي المكتبة في معاونة الزائرين.	29	

درجات الاستيفاء		المؤشرات	م	مجالات التقييم
غير مستوفٍ	مستوفى			
		ذوو الإعاقة البصرية		خدمات ذوي الاحتياجات الخاصة
لا ينطبق		توافر الكتب المكتوبة بطريقة "برايل" أو طريقة "جون".	30	
لا ينطبق		توافر مطبوعات بصفحات كبيرة مكتوبة بحروف كبيرة و بحبر غامق.	31	
		ذوو الإعاقة السمعية:		
لا ينطبق		توافر الوسائل المرئية، والتي تعتنى باستخدام الصور والمناظر وأفلام الفيديو والصور الفوتوغرافية، أو البرامج المترجمة بلغة الإشارة.	32	
		ذوو الإعاقة الحركية:		
	√	توافر الأثاث اللازم.	33	
	√	توافر تجهيزات خاصة.	34	
	√	توافر مساعد لذوي الاحتياجات الخاصة؛ للتنقل بين أدوار المكتبة.	35	
	√	وجود سجلات للزائرين.	36	
	√	استخدام المكتبة في العملية: التعليمية والبحثية.	37	فاعلية المكتبة في العملية التعليمية والبحثية
	√	وقت عمل المكتبة يتناسب مع ظروف المستفيدين منه*.	38	

1. سعة المكتبة : لا تقل عن 8 % من إجمالي المستفيدين (الطلاب / الهيئة المعاونة / طلاب الدراسات العليا / أعضاء هيئة التدريس).
2. المساحة المخصصة / مستفيد: لا تقل عن 1.5م2.
3. أجهزة الحاسب الآلي: لا تقل عن جهاز لكل 20 طالباً.
4. شاشات الفهرسة : لا تقل عن شاشة لكل 50 طالباً.
5. ماكينات التصوير : لا تقل عن 2 آلة تصوير مستخدمة بالفعل.

6. متطلبات مقاومة / وقاية من الحريق: مطافئ حريق / معدات إنذار صوتية وضوئية / وجود شبكة خراطيم مطاطية لجميع الطوابق / مخارج الطوارئ بجميع الأدوار.
7. ملاءمة الأبواب والمخارج: يجب أن تفتح الأبواب للخارج/ الأبواب مكونة من جزأين متحركين. يتم من خلال تحديد نسبة المترددين علي المكتبة من (طلاب مرحلة البكالوريوس/ طلاب الدراسات العليا / أعضاء هيئة التدريس / الباحثين من جهات خارجية)، وتحدد النسبة من واقع السجلات.
8. عدد النسخ من كل كتاب: لا يقل عن نسختين.
9. عدد المراجع والدوريات: لا يقل عدد المراجع عن 50 مرجعاً لكل تخصص/ وعدد لا يقل عن خمس دوريات مختلفة في كل تخصص.
10. العمالة : مساعد فني لكل 300 طالب / مشرف لكل قاعة / 2 فني تصوير / عامل غير فني لكل قاعتين/ عمالة لدورات المياه.
11. يتم من خلال تحديد نسبة المترددين علي المكتبة من (طلاب مرحلة البكالوريوس/ طلاب الدراسات العليا/ أعضاء هيئة التدريس) وتحدد النسبة من واقع السجلات .  
\*يتم قياسها من خلال المقابلات ونتائج استطلاع رأي المستفيدين.

### ثالثاً: المكتبة

درجات الاستيفاء		المؤشرات	م	مجالات التقييم
غير مستوفٍ	مستوفى			
√		سعة المكتبة لعدد الطلاب <sup>1</sup> . 95 م <sup>2</sup> 5244 مستفيد × 8 % = 420 المساحة المخصصة لكل مستفيد = 420 / 95 = 0.23	1	المساحة والطاقة الاستيعابية
	√	المساحة المخصصة للمستفيد <sup>2</sup>	2	
√		توافر مناظيد ومقاعد بعدد المستفيدين.	3	التجهيزات
√		وجود أرفف وخزانات للكتب والدوريات والرسائل.	4	
√		عدد أجهزة الحاسب الشخصي <sup>3</sup> . عدد 10 أجهزة	5	
√		عدد شاشات الفهرسة <sup>4</sup> .	6	
√		عدد آلات التصوير المستخدمة بالفعل <sup>5</sup> .	7	
√		متطلبات مقاومة/ الوقاية من الحريق <sup>6</sup> .	8	
	√	ملاءمة الأبواب والمخارج <sup>7</sup> .	9	الأمن والسلامة
√		علامات إرشادية تحدد الاتجاه لمخرج الطوارئ .	10	
√		توافر شبكة إنارة للطوارئ بالممرات والمخارج .	11	
	√	الستائر معاملة بمواد ضد الاشتعال.	12	
√		عدد النسخ المتوافرة من كل كتاب/ مرجع <sup>8</sup> .	13	الوعي المكتبية (الكتب والمراجع والدوريات)
√		عدد المراجع لكل تخصص <sup>9</sup> .	14	
√		عدد الدوريات العلمية المتخصصة <sup>9</sup> .	15	
√		خدمة البحث الورقي والإلكتروني.	16	خدمات اضافية
	-	ترتيب المراجع والدوريات, وفقاً للفهرسة الفعالة.	17	
	√	الاتصال بشبكة الإنترنت.	18	
	√	الفهرسة الإلكترونية.	19	
√		مدير مكتبة. عدد 1	20	
√		مساعدون فنيون <sup>10</sup> .	21	العمالة
√		إداريون <sup>10</sup> .	22	
√		عمال خدمات فنية <sup>10</sup> .	23	
	√	عمال نظافة <sup>11</sup>	24	
	√	وفاء المكتبة بوعودها في الوقت المحدد .	25	الثقة والاعتمادية *
√		الإعلام بوقت تأدية الخدمة .	26	
	√	تأدية الخدمة بطريقة صحيحة من أول مرة .	27	
	√	تقديم خدمات فورية للمستفيدين من خدمات المكتبة.	28	الاستجابة*
	√	الرغبة الدائمة لموظفي المكتبة في معاونة الزائرين.	29	

درجات الاستيفاء		المؤشرات	م	مجالات التقييم
غير مستوفٍ	مستوفٍ			
		ذوو الإعاقة البصرية		خدمات ذوي الاحتياجات الخاصة
لا ينطبق		توافر الكتب المكتوبة بطريقة "برايل" أو طريقة "جون".	30	
لا ينطبق		توافر مطبوعات بصفحات كبيرة مكتوبة بحروف كبيرة و بحبر غامق.	31	
		ذوو الإعاقة السمعية:		
		توافر الوسائل المرئية، والتي تعتنى باستخدام الصور والمناظر وأفلام الفيديو والصور الفوتوغرافية، أو البرامج المترجمة بلغة الإشارة.	32	
		ذوو الإعاقة الحركية:		
	√	توافر الأثاث اللازم.	33	
	√	توافر تجهيزات خاصة.	34	
	√	توافر مساعد لذوي الاحتياجات الخاصة؛ للتنقل بين أروار المكتبة.	35	
	√	وجود سجلات للزائرين.	36	فاعلية المكتبة في العملية
	√	استخدام المكتبة في العملية: التعليمية والبحثية.	37	التعليمية والبحثية
	√	وقت عمل المكتبة يتناسب مع ظروف المستفيدين منه*.	38	

## رابعاً: العيادة الطبية

درجات الاستيفاء		المؤشرات	م	مجالات التقييم
غير مستوفٍ	مستوفٍ			
	√	مساحة ملائمة <sup>1</sup> (2 غرفة)	1	المساحة الكلية
	√	غرفة كشف.	2	مكونات العيادة
	√	غرفة طوارئ.	3	
	√	غرفة انتظار.	4	
	الدور الأول	حمام به تجهيزات لذوي الاحتياجات الخاصة.	5	
	√	سرير للكشف.	6	التجهيزات
	√	صيدلية بها متطلبات الإسعافات الأولية.	7	
	√	وجود تجهيزات إنشائية لذوي الاحتياجات الخاصة <sup>2</sup> .	8	
√		سيارة إسعاف <sup>3</sup> .	9	
	√	متطلبات مقاومة/ الوقاية من الحريق <sup>4</sup> .	10	الأمن والسلامة
	√	ملاءمة الأبواب والمخارج <sup>5</sup> .	11	
	√	علامات إرشادية تحدد الاتجاه لمخرج الطوارئ.	12	
	√	الأطباء <sup>6</sup>	13	العاملون
	√	الممرضون <sup>7</sup>	14	

1. المساحة : لا تقل عن 60 م<sup>2</sup>
2. متطلبات ذوي الاحتياجات الخاصة: وجود منحدرات للصعود والهبوط / وجود سور ارتفاعه من 85 - 100 سم.
3. . تتوافر في الوحدات الصحية علي مستوى الجامعة / الأكاديمية / المعاهد الخاصة
4. متطلبات مقاومة / وقاية من الحريق: طفايات حريق / معدات إنذار صوتية وضوئية / وجود شبكة خراطيم مطاطية قريبة من العيادة.
5. الأبواب والمخارج: تتكون من جزئين متحركين يفتحان للخارج.
6. الأطباء: طبيب أو طبيبة لكل 3000 طالب.
7. الممرضات: ممرض أو ممرضة لكل عيادة طبية.

### خامساً: دورات المياه

م	المبنى	عدد دورات المياه	عدد العيون		
			رجالي	حريمي	خاص
	البيروم	-	-	--	-
1	الدور الارضي	6	8	3	1
2	الدور الاول	3	5	3	1
3	الدور الثاني	3	5	3	1
	السطح	2	6	4	-
	الاجمالي	14	24	13	3
	اجمالي عدد العيون			40	
					مما يستوفى القياسات المرجعية حيث يمكن للطلاب استخدام دورات المياه بالمعاهد الاخرى

حيث أن عدد الطلاب للعام 2023/2022 هو 1515 إذا  
فانه يتوافر  $40/1515 = 37$  عين لكل طالب.

1. عدد دورات المياه: مقعد (مرحاض) لكل 40 طالباً أو طالبة.
2. التهوية: مساحة الشبابيك تمثل 10-15% من مساحة الأرضيات.
3. أحواض الأيدي: حوض مقابل كل مرحاض.
4. المساحة الأرضية : لا تقل عن 2.2 م<sup>2</sup> لكل مستخدم.
5. دورات المياه الخاصة بذوي الاحتياجات الخاصة: مرحاض إفرنجي/ الأحواض, وأدوات التحكم مثبتة علي الحائط, ولا يقل ارتفاعها عن 76 إلي 137 سم / يوجد سور (85-100 سم) لمساندة المستخدم على الحركة من وإلى المرحاض.
6. الأبواب: أبواب دورات المياه الخاصة بالمعاقين تفتح للخارج / لا يقل عرض الباب عن 90 سم.
7. مطافئ حريق / معدات إنذار صوتية وضوئية / وجود شبكة خرطوم مطاطية قريبة من دورات المياه.

خامسا: دورات المياه

مستويات التقدير		المؤشرات	م	مجالات التقييم
غير مستوفٍ	مستوفٍ			
	√	كفاية دورات المياه <sup>1</sup> .	1	الإتاحة المواصفات الإنشائية والتجهيزات
	√	وجود دورات مياه خاصة بالطلبة وأخري للطالبات.	2	
	√	ملائمة للتهوية <sup>2</sup> .	3	
	√	كفاية الإضاءة.	4	
	√	سهولة فتح الشبابيك.	5	
	√	توافر أحواض لغسيل الأيدي <sup>3</sup> .	6	
	√	توافر مرايا.	7	
	√	الأرضيات من بلاط غير أملس.	8	
	√	وجود وسائل للتخلص من النفايات بشكل صحي.	9	
	√	توافر مصدر مياه نقية.	10	المساحة التجهيزات الخاصة بذوي الاحتياجات الخاصة
	√	سلامة شبكة الصرف الصحي.	11	
	√	مساحة ملائمة لكل مستخدم <sup>4</sup>	12	
	√	وجود دورات مياه خاصة <sup>5</sup> .	13	
	√	ملاءمة الأبواب <sup>6</sup> .	14	
	√	وجود مساحة داخل وخارج الحمام لمساعدة المعاق علي الحركة.	15	العمالة
	√	توافر عامل أو عاملة لكل دورة مياه	16	
	√	النظافة	17	
	√	توافر مصدر قريب مجهز بمتطلبات مكافحة/وقاية من الحريق <sup>7</sup> .	18	الأمّن والسلامة

خامسا: دورات المياه

الدور الاول

مستويات التقدير		المؤشرات	م	مجالات التقييم
غير مستوفٍ	مستوفٍ			
	√	كفاية دورات المياه <sup>1</sup> .	1	الإتاحة
	√	وجود دورات مياه خاصة بالطلبة وأخري للطالبات.	2	
	√	ملائمة للتهوية <sup>2</sup> .	3	المواصفات الإنشائية والتجهيزات
	√	كفاية الإضاءة.	4	
	√	سهولة فتح الشبابيك.	5	
	√	توافر أحواض لغسيل الأيدي <sup>3</sup> .	6	
	√	توافر مرايا.	7	
	√	الأرضيات من بلاط غير أملس.	8	
	√	وجود وسائل للتخلص من النفايات بشكل صحي.	9	
	√	توافر مصدر مياه نقية.	10	
	√	سلامة شبكة الصرف الصحي.	11	المساحة
	√	مساحة ملائمة لكل مستخدم <sup>4</sup>	12	
	√	وجود دورات مياه خاصة <sup>5</sup> .	13	التجهيزات الخاصة بذوي الاحتياجات الخاصة
	√	ملاءمة الأبواب. <sup>6</sup>	14	
	√	وجود مساحة داخل وخارج الحمام لمساعدة المعاق علي الحركة.	15	
	√	توافر عامل أو عاملة لكل دورة مياه	16	العمالة
	√	النظافة	17	الأمن والسلامة
	√	توافر مصدر قريب مجهز بمتطلبات مكافحة/وقاية من الحريق <sup>7</sup> .	18	

خامسا: دورات المياه

الدور الثاني

مستويات التقدير		المؤشرات	م	مجالات التقييم
غير مستوفٍ	مستوفٍ			
	√	كفاية دورات المياه <sup>1</sup> .	1	الإتاحة
	√	وجود دورات مياه خاصة بالطلبة وأخري للطالبات.	2	
	√	ملائمة للتهوية <sup>2</sup> .	3	المواصفات الإنشائية والتجهيزات
	√	كفاية الإضاءة.	4	
	√	سهولة فتح الشبابيك.	5	
	√	توافر أحواض لغسيل الأيدي <sup>3</sup> .	6	
	√	توافر مرايا.	7	
	√	الأرضيات من بلاط غير أملس.	8	
	√	وجود وسائل للتخلص من النفايات بشكل صحي.	9	
	√	توافر مصدر مياه نقية.	10	
	√	سلامة شبكة الصرف الصحي.	11	المساحة
	√	مساحة ملائمة لكل مستخدم <sup>4</sup>	12	
	√	وجود دورات مياه خاصة <sup>5</sup> .	13	التجهيزات الخاصة بذوي الاحتياجات الخاصة
	√	ملاءمة الأبواب. <sup>6</sup>	14	
	√	وجود مساحة داخل وخارج الحمام لمساعدة المعاق علي الحركة.	15	
	√	توافر عامل أو عاملة لكل دورة مياه	16	العمالة
	√	النظافة	17	الأمن والسلامة
	√	توافر مصدر قريب مجهز بمتطلبات مكافحة/وقاية من الحريق <sup>7</sup> .	18	

خامسا: دورات المياه

السطح

مستويات التقدير		المؤشرات	م	مجالات التقييم
غير مستوفٍ	مستوفٍ			
	√	كفاية دورات المياه <sup>1</sup> .	1	الإتاحة
	√	وجود دورات مياه خاصة بالطلبة وأخري للطالبات.	2	
	√	ملائمة للتهوية <sup>2</sup> .	3	المواصفات الإنشائية والتجهيزات
	√	كفاية الإضاءة.	4	
	√	سهولة فتح الشبابيك.	5	
	√	توافر أحواض لغسيل الأيدي <sup>3</sup> .	6	
	√	توافر مرايا.	7	
	√	الأرضيات من بلاط غير أملس.	8	
	√	وجود وسائل للتخلص من النفايات بشكل صحي.	9	
	√	توافر مصدر مياه نقية.	10	
	√	سلامة شبكة الصرف الصحي.	11	المساحة
	√	مساحة ملائمة لكل مستخدم <sup>4</sup>	12	
	√	وجود دورات مياه خاصة <sup>5</sup> .	13	التجهيزات الخاصة بذوي الاحتياجات الخاصة
	√	ملاءمة الأبواب. <sup>6</sup>	14	
	√	وجود مساحة داخل وخارج الحمام لمساعدة المعاق علي الحركة.	15	
	√	توافر عامل أو عاملة لكل دورة مياه	16	العمالة
	√	النظافة	17	الأمن والسلامة
	√	توافر مصدر قريب مجهز بمتطلبات مكافحة/وقاية من الحريق <sup>7</sup> .	18	